

GPS différentiel GM 158 USB – manuel utilisateur



Table des matières

Introduction.....	2
Contenu	2
Notice d'emploi.....	2
Emploi.....	2
Procédure d'installation.....	2
Caractéristiques.....	4
Résolution des problèmes.....	5

Introduction

Ce GPS actif permet à votre PC de capter les signaux GPS exactement comme depuis un GPS classique. Il se connecte facilement en usb et génère les informations au format NMEA. Ce GPS est haute sensibilité (-157dbm) , il dispose de 32 canaux et offre ainsi un positionnement rapide et précis (moins de 3 mètres en Europe). D'autre part, ce GPS est fait pour résister à tous les temps et est traité contre la corrosion.

Contenu

- Notice d'emploi
- CD contenant les drivers
- GPS usb

S'il manquait l'un des éléments, merci de nous contacter.

Emploi

Ce GPS est fait pour se connecter directement au port usb du PC. Il émule un port série et est ainsi vu comme un GPS classique envoyant des informations au format NMEA0183 pour les logiciels de navigation.

Il est préférable de mettre le gps dans un endroit dégagé avec une vue directe vers les satellites. Pour cette raison, ce gps est livré avec un câble de cinq mètres. Toutefois, il pourra très bien capter les signaux à l'intérieur d'un bateau à coque polyester.

Procédure d'installation

- 1) Ne pas connecter le gps avant d'avoir effectué l'installation logiciel sur le PC
- 2) Placer le cd fourni dans le lecteur, aller dans le répertoire GPS Mouse- GM,GX Series / Documents & Utilities / GM-158 / USB driver / Windows 95-98-2000-XP (ou Windows Vista selon le système) et cliquer sur le programme USB Driver Installer.exe.
- 3) Appuyer sur le bouton next
- 4) Cliquer sur le bouton « remove option » pour supprimer la version du driver s'il y a lieu. Sinon aller directement à l'étape 7
- 5) Après la suppression effectuée, le programme vous demande de redémarrer le système. Cliquer sur « Yes » avant de réinstaller la nouvelle version. Le PC doit redémarrer.
- 6) Après avoir redémarré le système, reprendre l'étape 2) (lancement du programme d'installation).
- 7) Cliquer sur next, le driver usb s'installera automatiquement.
- 8) Une fois l'installation terminée connecter votre gps usb.
- 9) Le message « usb-serial-controller détecté » s'affiche.
- 10) Le système va trouver le driver correspondant automatiquement.
- 11) Une fois la reconnaissance terminée, cliquer sur le bouton démarrer, panneau de configuration, système, aller sur l'onglet matériel puis choisir ensuite gestionnaire de périphériques.
- 12) Trouver ensuite les ports de communication.
- 13) Trouver le numéro de port COM correspondant à votre gps usb (cf exemple en dernière page). Ce numéro de port sera à utiliser pour la configuration dans les logiciels de navigation.

Caractéristiques

Caractéristiques Dimension: L46.2mm*138mm*H16.1mm Poids: 70 grammes Fréquence 1575.42MHZ Résistant aux chocs et à la corrosion et étanche. DGPS (RTCM) Longueur de câble: 5 mètres.	Performances Sensibilité: -158dbm SBAS: 1 canal (WAAS, EGNOS, MSAS) * Architecture: 32 canaux parallèles Démarrage: 1 sec à chaud 41sec. à froid Précision sans DGPS: 3,3 mètres CEP * Avec signaux DGPS (EGNOS en Europe): 2,6 m * Consommation 50 mA
Conditions d'opération: Température opération: -0 ~ +70 °C Température stockage: -20 ~ +85 °C	Communication Protocole: NMEA0183 Vitesse: 4800 bauds Interface: usb1.0 Phrases émises: GGA, RMC, GSV*5, VTG, GSA*5

*3,3 mètres CEP (Circular Error Probable) : précision sans prise en compte de l'altitude (dans un plan horizontal)

*SBAS (Satellite based augmentation system) est un système basé sur des émetteurs terrestres qui améliore la fiabilité et la précision des données du GPS. Ce système se décline en WAAS en Amérique du Nord, MSAS au Japon ou EGNOS en Europe. Ce dernier système développé par l'Union Européenne est un réseau de quarante stations au sol dans toute l'Europe, couplé à des satellites géostationnaires, et corrige certaines erreurs.

En Europe, avec ce GPS, vous aurez donc une précision de 2,7 mètres grâce à la fonctionnalité « DGPS EGNOS » de ce GPS.

Résolution des problèmes

Votre bateau ne bouge pas:

Vérifier la connexion usb du gps en effectuant les étapes 11,12 et 13 de la procédure d'installation. Vérifier ensuite que les données sont bien envoyées en utilisant windows hyperterminal.

Pas de détection du gps

Vérifier l'installation et la connexion du gps

Si le PC reconnaît le gps comme souris

Déconnecter le gps et le reconnecter. Si cela se reproduit, refaire l'installation.

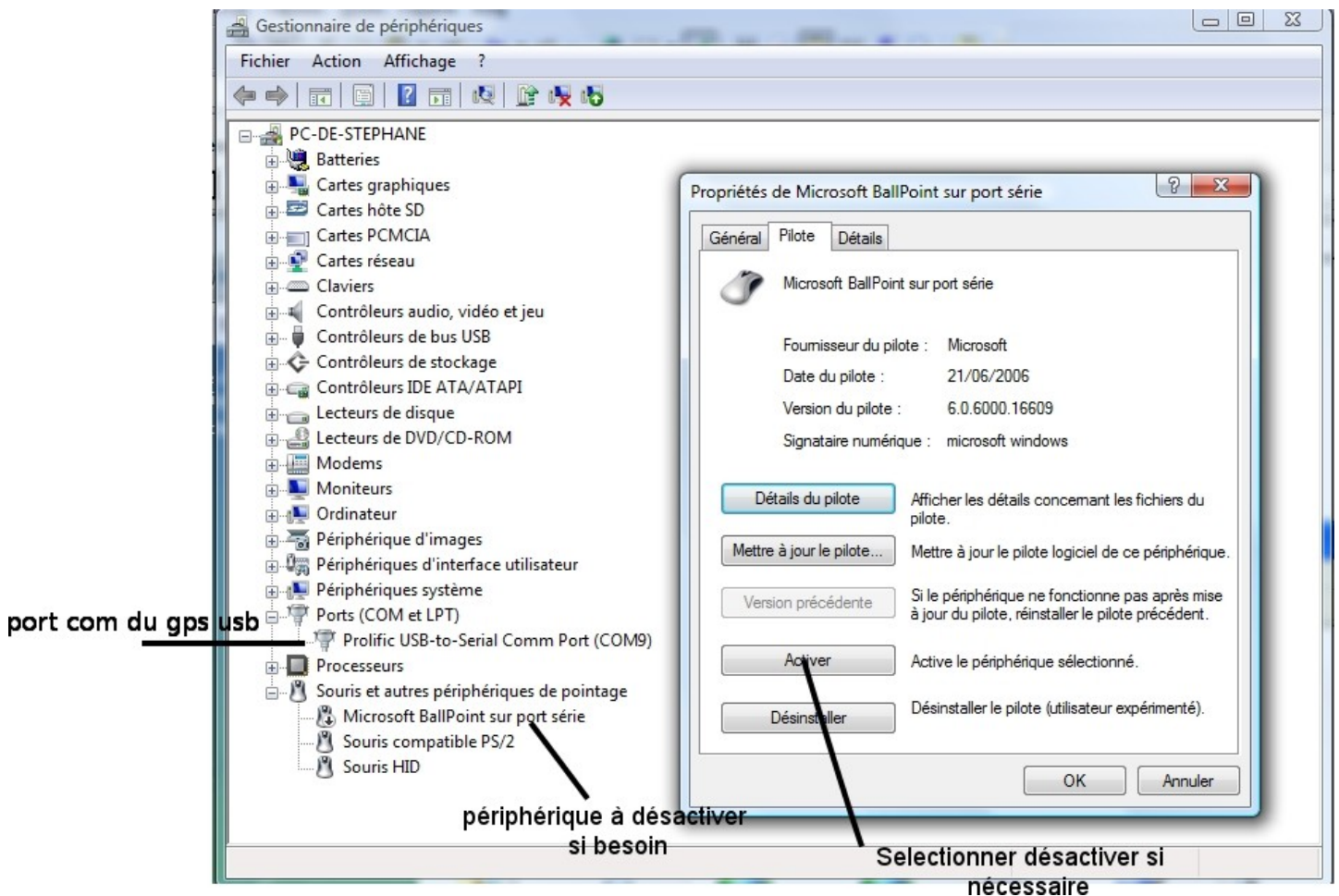
Pas de réception gps:

Vérifier que le gps est mis dans un endroit suffisamment dégagé

Souris non contrôlable:

Lors de la connexion du gps, la souris a un comportement incontrôlé. Ceci est dû au fait que windows reconnaît le gps usb comme une souris. Dans ce cas ouvrir le gestionnaire de périphériques et désactiver le périphérique « microsoft ballpoint sur port usb » (voir image ci dessous). Ce problème ne se produira plus lors des prochains démarrages. La souris n'étant pas facilement contrôlable durant cette opération, il est préférable d'utiliser les touches du clavier

Affichage de l'adaptateur dans le gestionnaire de périphériques



Dans cet exemple, l'adaptateur usb sera reconnu comme port série numéro 9 (com 9) et devra être configuré comme tel dans les différents logiciels de navigation.